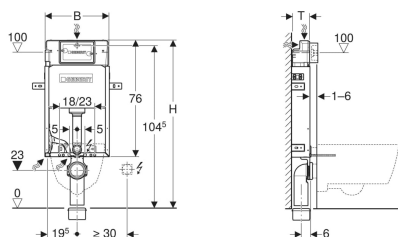


Geberit KombifixBasic element za konzolnu WC školjku, 108 cm, s Delta ugradbenim vodokotlićem 12 cm



Ogledna slika



Primjene

- Za zidane zidove
- Za ugradnju u predzidne konstrukcije u visini elementa ili etaže
- Za konzolne WC školjke s dimenzijama priključka prema EN 33:2011
- Za jednokoličinsko i dvokoličinsko ispiranje ili start/stop ispiranje

Svojstva

- Montažni okvir, pocinčan
- Montažni okvir s četiri pričvrtna nosača
- Priključno koljeno može se montirati bez alata
- Učvršćenje za priključno koljeno, može se montirati sprijeda, bez alata
- Ugradbeni vodokotlić s čeonim aktiviranjem
- Ugradbeni vodokotlić potpuno izoliran protiv kondenzacije
- Kod tvorničkih postavki moguće je trenutačno naknadno ispiranje
- Priključak vode straga ili gore u sredini
- Priključno crijevo, može se spojiti na kutni ventil bez alata
- S praznom cijevi za dovod vode za Geberit AquaClean tuš WC-e i za mrežni kabel

Opseg isporuke

- Priključak vode R 1/2", kompatibilan s MasterFix i MeplaFix adapterom, s integriranim kutnim ventilom i priključnim prstenom
- Građevinska zaštita za servisni otvor
- 2 vijka za razmak
- Priključno koljeno 90° od PE-HD, ø 90 mm
- Redukcijska spojnica od PE-HD, ø 90/110 mm
- Priključni set za WC, ø 90 mm
- 2 zaštitna čepa
- 2 navojne šipke M12
- Pričvrtni materijal

Art. br.	B	H	T
110.100.00.1	42 cm	108 cm	12 cm

Pribor

- Geberit Kombifix set potpornih nogu
- Geberit Kombifix set stupova s podnom pločom

- Učvršćenje za priključak struje

Tehnički podaci

Temperatura vode maks.	25 °C
Tvorničke postavke količine ispiranja	6 / 3 l
Područje podešavanja velike količine vode za ispiranje	4 / 4.5 / 6 / 7.5 l
Područje podešavanja male količine vode za ispiranje	2–4 l
Protok pri 3 bara	9.6 l/min
Protok pri 3 bara	0.16 l/s
Najmanji tlak protoka za proračunski protok	0.1 bar
Proračunski protok	0.09 l/s
Materijal	čelik
Podesivo po visini	Ne