

Unutrašnja jedinica s integrisanim spremnikom PTV – uniTOWER VIH QW 190/7 E

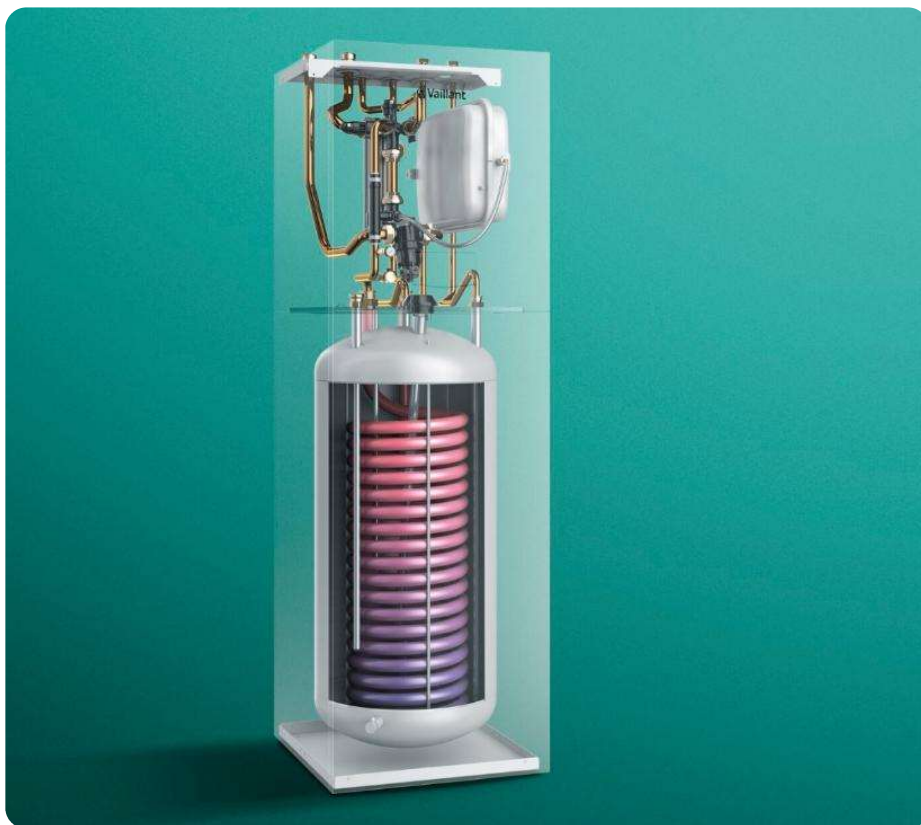
Jedinstvena unutrašnja jedinica za aroTHERM pro/plus(/8.1)



Narudžbeni broj	Oznaka uređaja
8000024590	VIH QW 190/7 E 18L
8000024614	VIH QW 190/7 E C2 12L
8000024602	VIH QW 190/7 E 12L

Unutrašnja jedinica s integriranim spremnikom PTV – uniTOWER VIH QW 190/7 E

Jedinstvena unutrašnja jedinica za aroTHERM pro/plus(/8.1)



- Mali tlocrt
- Novo upravljačko sučelje (VWZ AI 7)
- VR940 u opsegu isporuke
- Integriran: elektro grijač (6 kW – 230 V; 9 kW – 400 V); ekspanzijska posuda na strani grijanja (18 lit ili 12 lit), prekretni ventil grijanje/PTV, magnetni filter
- Izvedba za jedan i dva kruga grijanja
- „Split” koncept – moguće je razdvojiti jedinicu na dva dijela
- Emajlirani spremnik PTV – 188 lit



Tehnički podaci

Tehnički podaci – opće informacije

	VIH QW 190/7 SE 18L
Dimenzije proizvoda bez pakiranja, širina	595 mm
Dimenzije proizvoda bez pakiranja, visina	1.950 mm
Dimenzije proizvoda bez pakiranja, dubina	600 mm
Težina bez pakiranja	134,4 kg
Težina s pakiranjem	148,5 kg
Težina, spreman za rad	340 kg
Priključni toplinskog kruga	1"
Priključni hladne vode, tople vode	3/4"
Priključni vanjske jedinice	G 1 1/4"

Tehnički podaci – toplinski krug

	VIH QW 190/7 SE 18L
Sadržaj vode	17,6 l
Materijal u toplinskom krugu	Bakar, legura bakra i cinka, nehrđajući čelik, etilen-propilen-dienski kaučuk, mesing, željezo
dopušteno stanje vode	bez zaštite od smrzavanja ili korozije. Ako je tvrdoća vode od 3,0 mmol/l (16,8° dH) omekšajte vruću vodu sukladno smjernici VDI2035, list 1.
Pogonski tlak, min.	0,05 MPa (0,50 bar)
Pogonski tlak, maks.	0,3 MPa (3,0 bar)
Volumen membranske ekspanzijske posude, grijanje	18 l
Predtlak membranske ekspanzijske posude	0,1 MPa (1,0 bar)
Min. temperatura polaznog voda pogona grijanja.	20 °C
Maks. temperatura polaznog voda pogona grijanja s dodatnim grijanjem.	75 °C
Min. temperatura polaznog voda pogona hlađenja	7 °C
Maks. temperatura polaznog voda hlađenja	25 °C
Snaga zvuka A7/W35 prema EN 12102 / EN 14511 L _w u pogonu grijanja	≤ 35,5 dB(A)
Snaga zvuka A7/W55 prema EN 12102 / EN 14511 L _w u pogonu grijanja	≤ 35,1 dB(A)

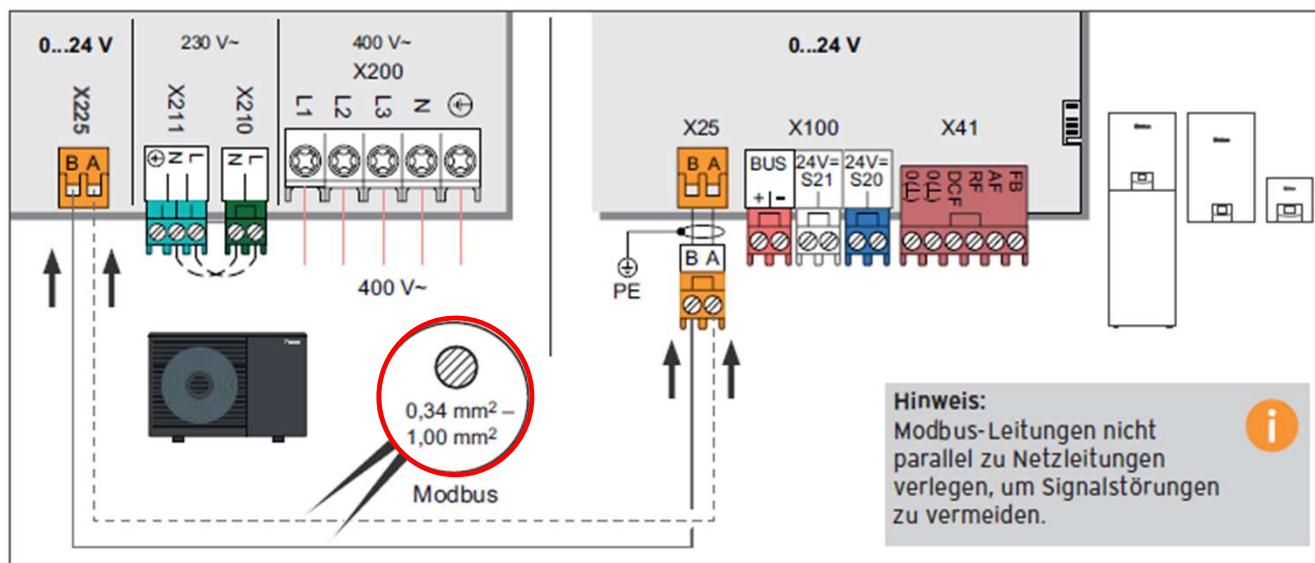
Tehnički podaci - topla voda

	VIH QW 190/7 SE 18L
Sadržaj vode, spremnik tople vode	188 l
Materijal spremnika tople vode	Plemeniti čelik
Pogonski tlak, maks.	1,0 MPa (10,0 bar)
Temperatura spremnika dizalicom topline, maks.	60 °C
Temperatura spremnika dodatnim grijanjem, maks.	70 °C
Vrijeme zagrijavanja na zadanu temperaturu spremnika od 56 °C, ECO-način rada, A7, brzo punjenje. Vanjska jedinica 3,5 - 5 kW	1:11 h (VWL x5/7.1 A), 1:15 h (VWL x5/8.1 A)
Vrijeme zagrijavanja na zadanu temperaturu spremnika od 56 °C, ECO-način rada, A7, brzo punjenje. Vanjska jedinica 7 kW	0:56 h (VWL x5/7.1 A), 0:56 h (VWL x5/8.1 A)
Vrijeme zagrijavanja na zadanu temperaturu spremnika od 56 °C, ECO-način rada, A7, brzo punjenje. Vanjska jedinica 10 - 12 kW	0:45 h (VWL x5/7.1 A), 0:47 h (VWL x5/8.1 A)
Koeficijent iskorištenosti (COP _{dhw}) prema DIN EN 16147 kod individualnih postavki putem regulatora sustava u ECO načinu rada za A7, vanjska jedinica 3,5 - 5 kW	3,62 (VWL x5/7.1 A), 3,72 (VWL x5/8.1 A)
Koeficijent iskorištenosti (COP _{dhw}) prema DIN EN 16147 kod individualnih postavki putem regulatora sustava u ECO načinu rada za A7, vanjska jedinica 7 kW	3,59 (VWL x5/7.1 A), 3,49 (VWL x5/8.1 A)
Koeficijent iskorištenosti (COP _{dhw}) prema DIN EN 16147 kod individualnih postavki putem regulatora sustava u ECO načinu rada za A7, vanjska jedinica 10 - 12 kW	3,6 (VWL x5/7.1 A), 3,55 (VWL x5/8.1 A)
Potrošnja električne struje tijekom stanja mirovanja sukladno EN 16147 kod individualnih postavki putem regulatora sustava u ECO načinu rada za A7, vanjska jedinica 3,5 - 5 kW	46 W (VWL x5/7.1 A), 65 W (VWL x5/8.1 A)
Potrošnja električne struje tijekom stanja mirovanja sukladno EN 16147 kod individualnih postavki putem regulatora sustava u ECO načinu rada za A7, vanjska jedinica 7 kW	56 W (VWL x5/7.1 A), 62 W (VWL x5/8.1 A)
Potrošnja električne struje tijekom stanja mirovanja sukladno EN 16147 kod individualnih postavki putem regulatora sustava u ECO načinu rada za A7, vanjska jedinica 10 - 12 kW	68 W (VWL x5/7.1 A), 66 W (VWL x5/8.1 A)

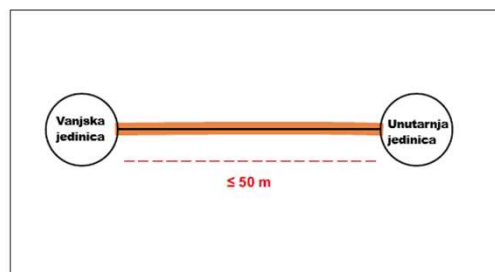
Tehnički podaci – električna instalacija

	VIH QW 190/7 SE 18L
Nazivni napon, 1-fazni priključak	230 V, 50 Hz, 1~/N/PE
Nazivni napon, 3-fazni priključak	400 V, 50 Hz, 3~/N/PE
Nazivna snaga, maksimalna	1-fazno (230 V): 5,5 kW, 3-fazno (400 V): 8,7 kW
Dimenzionirana struja maksimalna	1-fazno (230 V): 24 A, 3-fazno (400 V): 14 A
Stupanj zaštite	IP 10B
Tip osigurača, karakteristika B, trojni uključuje se u jedan odn. tri pola (isklapanje mrežnog priključka procesom uklopa)	napraviti u skladu s odabranim planom priključenja
Ugrađeni osigurači (tromi) na električnoj ploči	4 A

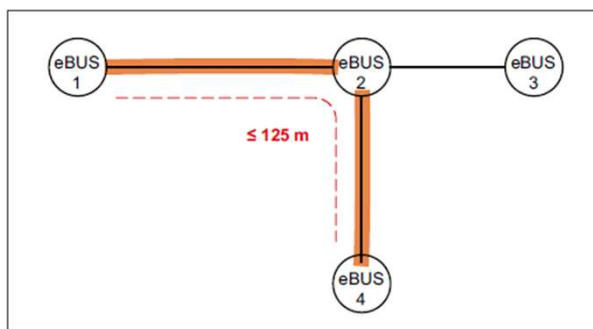
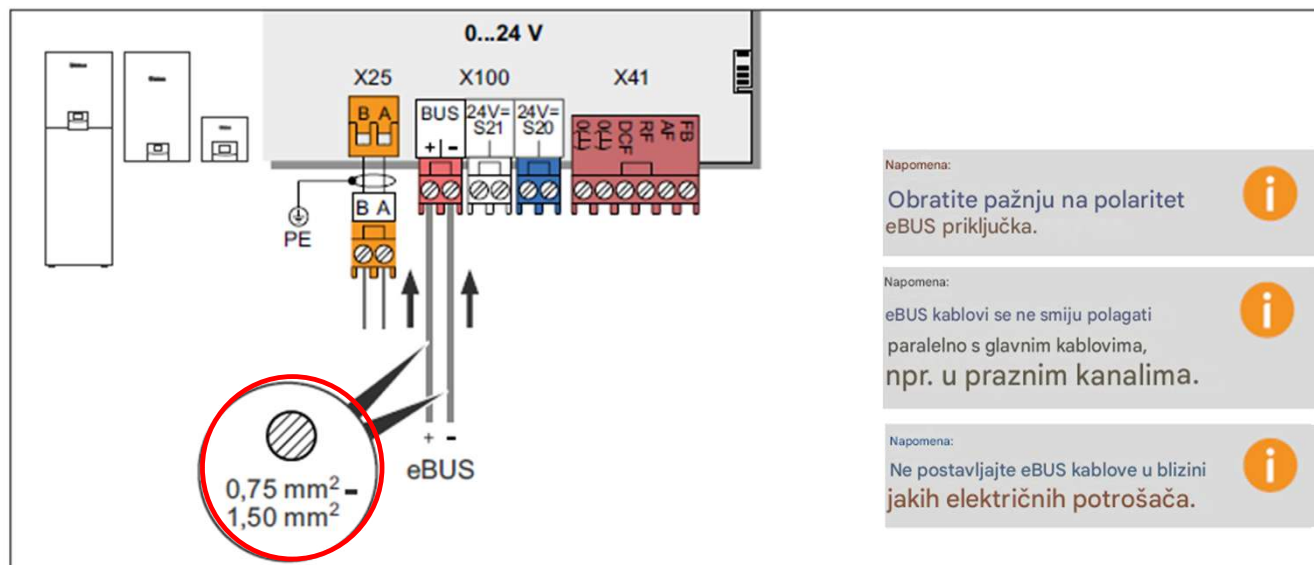
Unutrašnja jedinica s integrisanim spremnikom PTV – uniTOWER VIH QW 190/7 E Modbus



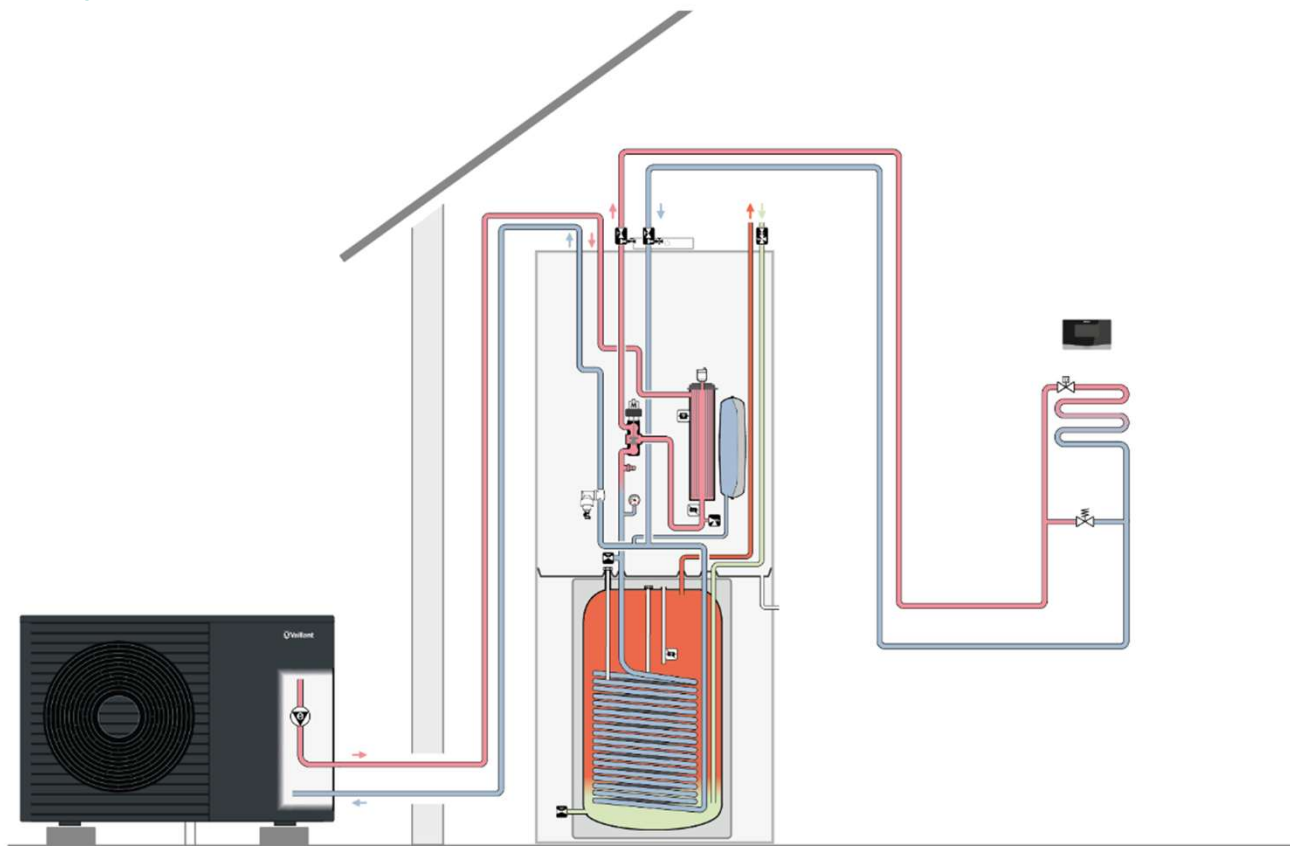
Za razliku od aroTHERM pure i aroTHERM Split plus toplotne pumpe, Modbus kabal ne treba biti s metalnim pletivom. U slučaju da kabal posjeduje metalno pletivo, isto nije potrebno uzemljiti na vanjskoj jedinici.



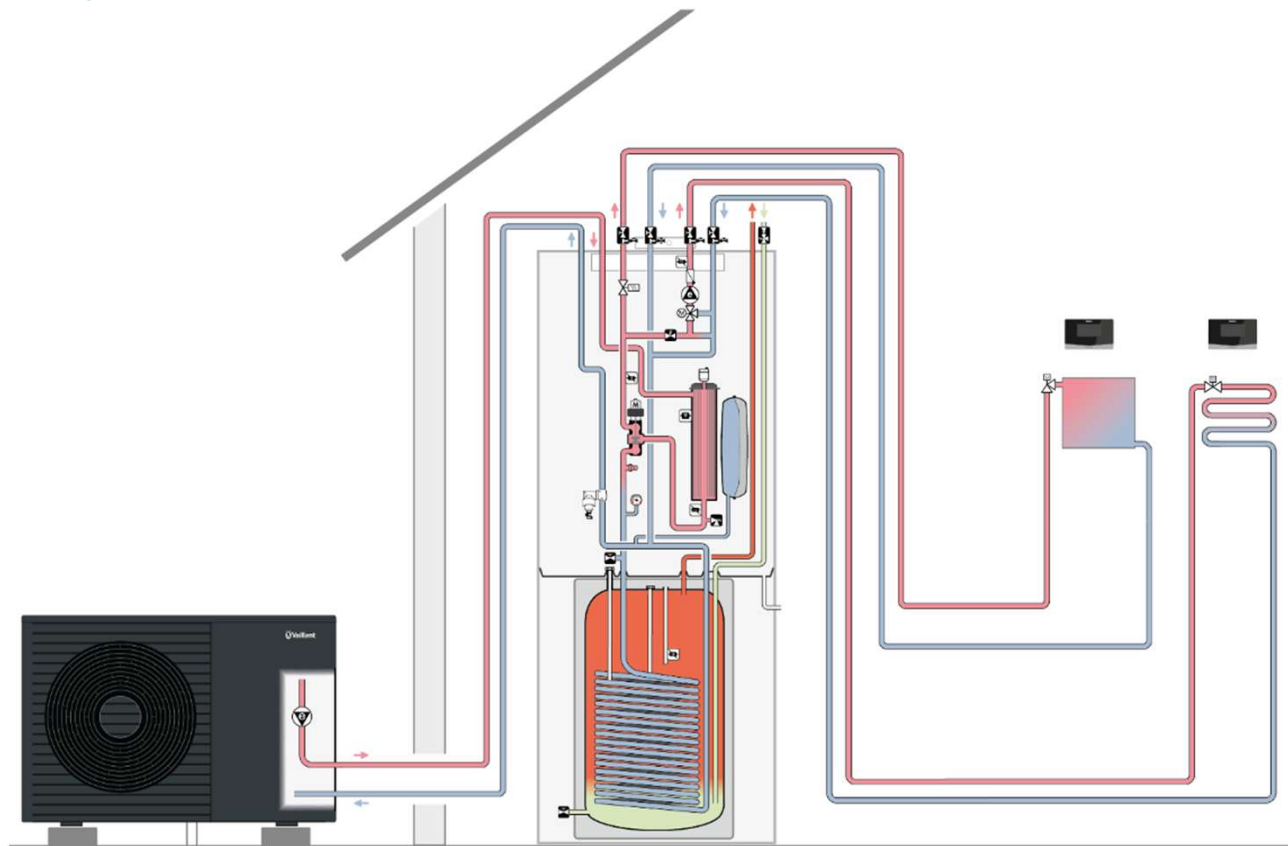
Unutrašnja jedinica s integrisanim spremnikom PTV – uniTOWER VIH QW 190/7 E eBUS



Primjer sistema - uniTOWER VIH QW 190/7



Primjer sistema - uniTOWER VIH QW 190/7 – C2





Unutarnja jedinica s integriranim spremnikom PTV – uniTOWER VIH QW 190/7 E

Dodatni grijač

Postavke grijača	Učinak dodatnog grijača	2 kW	2 kW	1.55 kW	1.15 kW	1.15 kW	0.69 kW
0 + 0.5 kW	0.00 kW						
1	0.69 kW						x
1.5 kW	1.15 kW					x	
2 kW	1.84 kW					x	x
2.5 kW	2.30 kW				x	x	
3+ 3.5 kW	2.99 kW				x	x	x
4 + 4.5 kW	3.85 kW			x	x	x	
5 + 5.5 kW	4.69 kW	x	x				x
6 kW	5.55 kW	x	x	x			
6.5 kW	6.24 kW	x	x	x			x
7 + 7.5 kW	6.99 kW	x	x		x	x	x
8 + 8.5 kW	7.85 kW	x	x	x	x	x	
9 kW	8.54 kW	x	x	x	x	x	x

- 6 grijačnih elemenata

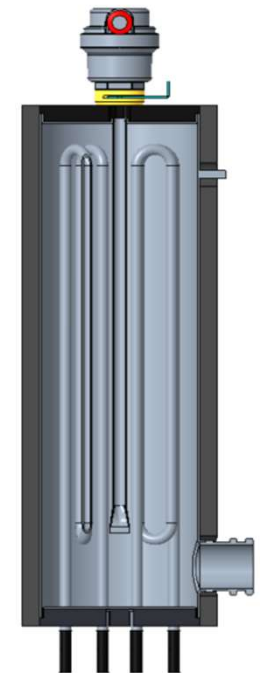
- 1x 0.69 kW
- 2x 1.15 kW
- 1x 1.55 kW
- 2x 2kW

- Kod odleživanja počinje s maksimalno postavljenom snagom grijača

- Monofazno – 5,5 kW

- Trofazno – 9 kW

- **Ako je grijač postavljen na 0,5 – grijač je isključen**



Unutarnja jedinica s integriranim spremnikom PTV – uniTOWER VIH QW 190/7 E

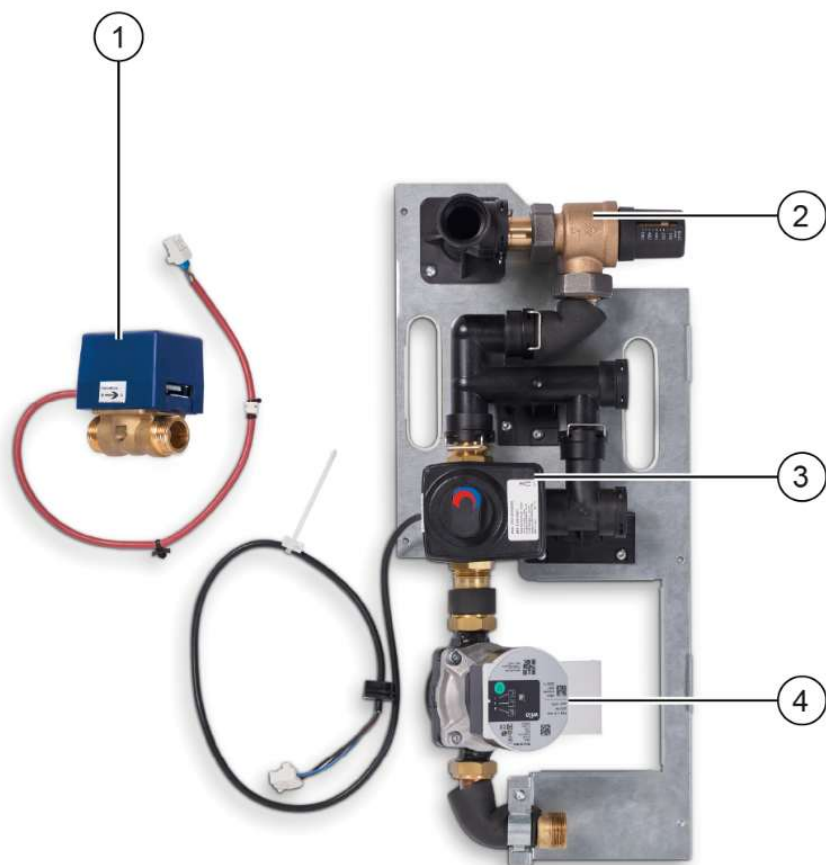
Priključci



Br.	Komponente
1	myVaillant - VR 940
2	Konektor (CIM)
3	Servisni ventili za krug 1
4	Sigurnosni ventil 10 bar

Unutarnja jedinica s integriranim spremnikom PTV – uniTOWER VIH QW 190/7 E

Krug grijanja 2 – C2



Br.	Komponente
1	Zonski ventil krug 1
2	Prestrujni ventil kruga 2
3	Miješajući ventil za krug 2
4	Crpka kruga 2 (7 m)